

# SEM616B/618B Фронтальные погрузчики



Изображённые на фотографиях машины могут быть оснащены дополнительным оборудованием.

**SEM616B**  
**SEM618B**

## Преимущества

- Превосходная топливная экономичность
- Лучшие в классе надёжность и долговечность
- Комфорт работы оператора

<http://www.semmachinery.com>



*A Caterpillar Brand*

## Основные технические характеристики

|  | SEM616B   | SEM618B   |
|--|---|---|
| Номинальная грузоподъемность                   | 1600 кг   | 1800 кг   |
| Эксплуатационная масса                         | 5360 кг   | 5780 кг   |
| Объем ковша                                    | 0,9 м <sup>3</sup>                                    | 1,0 м <sup>3</sup>                                    |
| Габариты (Д × Ш × В)                           | 5389 × 1980 × 2795 мм                                 | 5885 × 2000 × 2795 мм                                 |
| <b>Двигатель</b>                               |   |   |
| Полезная мощность двигателя (на маховике)      | 55 кВт (74 л. с.)                                     | 60 кВт (81 л. с.)                                     |
| Модель   | Yituo YT4B3   | Yituo YT4B4   |
| Крутящий момент                                | 290 Н*м   | 320 Н*м   |
| <b>Эксплуатационные характеристики</b>         |   |   |
| Тяговое усилие                                 | 50 кН   | 55 кН   |
| Усилие отрыва                                  | 49 кН   | 60 кН   |
| Опрокидывающая нагрузка                        | 3400 кг   | 3600 кг   |
| Высота выгрузки                                | 2550 мм   | 2598 мм   |
| <b>Гидравлическая система</b>                  |   |   |
| Управление                                     | Механическое  | Механическое / Пилотное                               |
| Насос  | 63 мл/об  | 63 мл/об  |
| Тип насоса                                     | Шестерённый   | Шестерённый   |
| Давление в системе                             | 16 МПа  | 17 МПа  |
| Время гидравлического цикла:                   |   |   |
| подъём   | 3,68 с  | 4,37 с  |
| разгрузка                                      | 0,62 с  | 0,75 с  |
| опускание (пустой ковш, плавающий режим)       | 2,02 с  | 2,73 с  |
| всего  | 6,3 с   | 7,9 с   |
| <b>Рулевое управление</b>                      |   |   |
| Угол складывания рамы (влево и вправо)         | 36° ± 1°  | 35° ± 1°  |
| Радиус поворота (по заднему колесу / по ковшу) | 4129 / 4730 мм  | 4229 / 4980 мм  |
| <b>Мосты</b>                                   |   |   |
| Марка  | Weilian   | Weilian   |
| Передний                                       | С дифференциалом открытого типа                       | С дифференциалом открытого типа                       |
| Задний   | С дифференциалом открытого типа на качающейся раме    | С дифференциалом открытого типа на качающейся раме    |
| Угол качания заднего моста                     | ± 12°   | ± 12°   |
| <b>Тормозная система</b>                       |   |   |
| Рабочий тормоз                                 | Сухой, дискового типа с пневмогидравлическим приводом | Сухой, дискового типа с пневмогидравлическим приводом |
| Стояночный тормоз                              | Пневматический, дискового типа                        | Пневматический, дискового типа                        |
| <b>Трансмиссия</b>                             |   |   |
| Марка  | ZL15  | ZL15  |
| Тип  | Многовальная, с переключением под нагрузкой           | Многовальная, с переключением под нагрузкой           |
| Скорости вперёд (1-я / 2-я)                    | 9,3 / 24 км/ч   | 9,3 / 23,8 км/ч                                       |
| Скорости назад (1-я / 2-я)                     | 9,1 / 23,5 км/ч                                       | 9,1 / 23,5 км/ч                                       |
| <b>Заправочные объёмы</b>                      |   |   |
| Система охлаждения                             | 20 л  | 20 л  |
| Система смазки двигателя                       | 12 л  | 12 л  |
| Гидротрансформатор и коробка передач           | 21 л  | 21 л  |
| Мосты (передний / задний)                      | 8 л / 8 л   | 8 л / 8 л   |
| Гидравлический бак                             | 50 л  | 50 л  |
| <b>Шины</b>                                    |   |   |
| Размер   | 16/70–20  | 16/70–20  |
| Тип  | Диагональные  | Диагональные  |
| Слойность                                      | 14  | 14  |
| Протектор                                      | L3  | L3  |
| Рабочее давление (передние / задние)           | 280 / 210 кПа   | 280 / 210 кПа   |

## Размеры машины и дополнительное оборудование

| SEM616B  | SEM616B   | SEM618B |   |
|--|---|---------|---|
|  | Кондиционер   | N/A     | 0 |
|  | Пилотное управление   | N/A     | 0 |
|  | 3-секционный гидрораспределитель  | 0       | 0 |
|  | Система отопления кабины  | 0       | 0 |
|  | Масла для использования в холодных условиях                                     | 0       | 0 |
|  | Удлиненная стрела High Lift 2650 мм со стандартным ковшом GP 0,9 м <sup>3</sup> | 0       | 0 |
|  | Быстросъемное соединение  | 0       | 0 |
|  | Система быстрой смены рабочего оборудования с вертикальным пальцем фиксации     | N/A     | 0 |
|  | Сенные вилы   | 0       | 0 |
|  | Палетные вилы   | 0       | 0 |
|  | Ковш GP с режущей кромкой   | N/A     | 0 |
|  | S = Стандарт, O = Опция, N/A = Опция невозможна                                 |         |   |

В конструкцию могут вноситься изменения без уведомления. Рисунки могут не соответствовать последней модели машины.

Производитель имеет право менять характеристики выпускаемой продукции без предварительного уведомления. Изображенные на фотографиях машины могут быть оснащены дополнительным оборудованием. За информацией о доступных опциях обратитесь к своему дилеру SEM. ©2017 Caterpillar (Цинчжоу). SEM, логотип, внешнее оформление продукции, равно как корпоративная и продуктовая идентификация, использованные в этом документе, являются торговыми марками компании Caterpillar (Цинчжоу) и не могут использоваться без разрешения. Все права защищены.

### НАИМЕНОВАНИЕ ДИЛЕРА

Адрес:  
Телефон:  
Факс:  
Email:  
Интернет-сайт:

Место для логотипа дилера

# SEM630B Фронтальный погрузчик



Изображённые на фотографиях машины могут быть оснащены дополнительным оборудованием.

## SEM630B

### Преимущества

- Превосходная топливная экономичность
- Лучшие в классе надёжность и долговечность
- Комфорт работы оператора

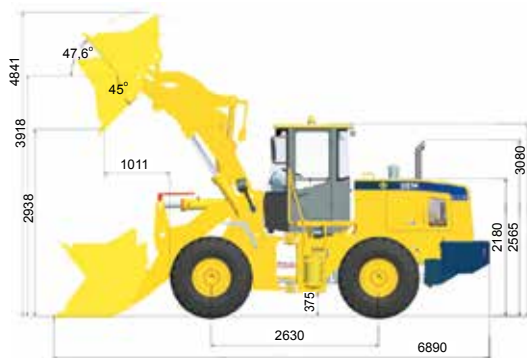
<http://www.semmachinery.com>

 **SEM**  
A Caterpillar Brand

## Основные технические характеристики

|  |   |
|--|---|
| Грузоподъемность                               | 3000 кг   |
| Эксплуатационная масса                         | 9700 кг   |
| Объем ковша                                    | 1,5–2,5 м <sup>3</sup>                                |
| Колёсная база                                  | 2630 мм   |
| Габариты (Д × Ш × В)                           | 6890 × 2354 × 3080 мм                                 |
| <b>Двигатель</b>                               |   |
| Мощность двигателя                             | 92 кВт (125 л. с.)                                    |
| Модель   | Weichai Deutz WP6G125E22                              |
| Диаметр цилиндра                               | 105 мм  |
| Ход поршня                                     | 130 мм  |
| Объем  | 6,56 л  |
| Крутящий момент                                | 590 Н*м   |
| <b>Эксплуатационные характеристики</b>         |   |
| Тяговое усилие                                 | 97 кН   |
| Усилие отрыва                                  | 120 кН  |
| Опрокидывающая нагрузка                        | 6000 кг   |
| Высота выгрузки                                | 2938 мм   |
| <b>Гидравлическая система</b>                  |   |
| Управление                                     | Механическое  |
| Насос  | 100 мл/об   |
| Тип насоса                                     | Шестерённый   |
| Давление в системе                             | 16,5 МПа  |
| Время гидравлического цикла:                   |   |
| подъём   | 4,7 с   |
| разгрузка                                      | 1,0 с   |
| опускание (пустой ковш, плавающий режим)       | 2,8 с   |
| всего  | 8,5 с   |
| <b>Рулевое управление</b>                      |   |
| Угол складывания рамы (влево и вправо)         | 36° ± 1°  |
| Радиус поворота (по заднему колесу / по ковшу) | 4825 / 5962 мм  |
| <b>Мосты</b>                                   |   |
| Марка  | Meritor   |
| Передний                                       | С дифференциалом открытого типа                       |
| Задний   | С дифференциалом открытого типа на качающейся раме    |
| Угол качания заднего моста                     | ± 12°   |
| <b>Тормозная система</b>                       |   |
| Рабочий тормоз                                 | Сухой, дискового типа с пневмогидравлическим приводом |
| Стояночный тормоз                              | Пневматический барабанного типа                       |
| <b>Трансмиссия</b>                             |   |
| Тип  | Многовальная, с переключением под нагрузкой           |
| Марка  | SEM TR100   |
| Скорости вперёд (1-я / 2-я / 3-я / 4-я)        | 7,5 / 13,7 / 24,4 / 41,5 км/ч                         |
| Скорости назад (1-я / 2-я)                     | 9,3 / 31,1 км/ч                                       |
| <b>Заправочные объёмы</b>                      |   |
| Система охлаждения                             | 30 л  |
| Система смазки двигателя                       | 16 л  |
| Гидротрансформатор и коробка передач           | 45 л  |
| Мосты (передний / задний)                      | 10 / 10 л   |
| Гидравлический бак                             | 90 л  |
| <b>Шины</b>                                    |   |
| Размер   | 17,5–25   |
| Тип  | Диагональные  |
| Слойность                                      | 12  |
| Протектор                                      | L3/E3   |
| Рабочее давление (передние / задние)           | 350 / 300 кПа   |

## Размеры машины и дополнительное оборудование



В конструкцию могут вноситься изменения без уведомления.  
Рисунки могут не соответствовать последней модели машины.

- Шины для работы на песке (диагональные, 17,5–25, L3/E3)
- 3-секционный гидрораспределитель
- Масло для использования в холодных условиях
- Стандартная стрела со стандартным ковшом GP 1,7 м<sup>3</sup> с зубьями
- Стандартная стрела 3100 мм со скальным ковшом 1,4 м<sup>3</sup>
- Удлиненная стрела High Lift 3200 мм с ковшом GP 1,5 м<sup>3</sup> с зубьями
- Удлиненная стрела Extra High Lift 3200 мм с ковшом 2,5 м<sup>3</sup>
- Стандартная стрела 2850 мм с угольным ковшом 2,5 м<sup>3</sup>
- Стрела U-shaped 3000 мм с угольным ковшом 2,5 м<sup>3</sup>
- Палетные вилы
- Удлиненная стрела High Lift 3200 мм с ковшом для песка 1,43 м<sup>3</sup>
- Удлиненная стрела Extra High Lift 3400 мм с ковшом GP 1,5 м<sup>3</sup> с зубьями
- Удлиненная стрела Extra High Lift 3300 мм с ковшом 2,0 м<sup>3</sup> с режущей кромкой
- Лесной захват с цельной верхней кромкой
- Лесной захват со стыкующимися зубьями
- Лесной захват с увеличенным охватом
- Захват для труб со стыкующимися зубьями
- Лесной захват с перекрещивающимися зубьями
- Быстросъемное соединение

Производитель имеет право менять характеристики выпускаемой продукции без предварительного уведомления. Изображенные на фотографиях машины могут быть оснащены дополнительным оборудованием. За информацией о доступных опциях обратитесь к своему дилеру SEM. ©2017 Caterpillar (Цинчжоу). SEM, логотип, внешнее оформление продукции, равно как корпоративная и продуктовая идентификация, использованные в этом документе, являются торговыми марками компании Caterpillar (Цинчжоу) и не могут использоваться без разрешения. Все права защищены.

### НАИМЕНОВАНИЕ ДИЛЕРА

Адрес:  
Телефон:  
Факс:  
Email:  
Интернет-сайт:

Место для логотипа дилера

# SEM636D

## Фронтальный погрузчик



Изображённые на фотографиях машины могут быть оснащены дополнительным оборудованием.

## SEM636D

### Преимущества

- Высокая производительность
- Превосходная топливная экономичность
- Лучшие в классе надёжность и долговечность
- Комфорт работы оператора

<http://www.semmachinery.com>



*A Caterpillar Brand*

## Основные технические характеристики

|   |  |
|---|--|
| Грузоподъёмность  | 3000 кг  |
| Эксплуатационная масса                                    | 10 133 кг  |
| Колёсная база   | 2740 мм  |
| Объём ковша   | 1,5–2,5 м³   |
| Объём стандартного ковша PS (коэффициент наполнения 100%) | 1,7 м³   |
| Объём стандартного ковша PS (коэффициент наполнения 110%) | 1,9 м³   |
| Габариты (Д × Ш × В)                                      | 7422 × 2354 × 3182 мм                                  |
| <b>Двигатель</b>  |  |
| Мощность двигателя  | 92 кВт (125 л. с.)                                     |
| Модель  | Weichai WP6G125E22                                     |
| Диаметр цилиндра  | 105 мм   |
| Ход поршня  | 130 мм   |
| Объём   | 6,75 л   |
| Крутящий момент   | 540 Н*м  |
| <b>Эксплуатационные характеристики</b>                    |  |
| Тяговое усилие  | 97 кН  |
| Усилие отрыва   | 113 кН   |
| Опрокидывающая нагрузка                                   | 6057 кг  |
| Высота выгрузки (по нижней кромке ковша, 45°)             | 2989 мм  |
| <b>Гидравлическая система</b>                             |  |
| Управление  | Пилотное   |
| Насос   | 100 мл/об  |
| Тип насоса  | Шестерённый  |
| Давление в системе  | 18 МПа   |
| Время гидравлического цикла:                              |  |
| подъём  | 4,65 с   |
| разгрузка   | 1,0 с  |
| опускание (пустой ковш, плавающий режим)                  | 2,69 с   |
| всего   | 8,34 с   |
| <b>Рулевое управление</b>                                 |  |
| Угол складывания рамы (влево и вправо)                    | 37° ± 1°   |
| Радиус поворота (по заднему колесу / по ковшу)            | 5314 / 5869 мм   |
| <b>Мосты</b>  |  |
| Передний  | С дифференциалом открытого типа                        |
| Задний  | С дифференциалом открытого типа на качающейся раме     |
| Угол качания заднего моста                                | ± 12°  |
| <b>Тормозная система</b>                                  |  |
| Рабочий тормоз  | Сухой, дискового типа, с пневмогидравлическим приводом |
| Стояночный тормоз   | Пневматический, барабанного типа                       |
| <b>Трансмиссия</b>  |  |
| Тип   | Многовальная, с переключением под нагрузкой            |
| Марка   | SEM TR100  |
| Скорости вперёд (1-я / 2-я / 3-я / 4-я)                   | 7,9 / 14 / 25 / 39 км/ч                                |
| Скорости назад (1-я / 2-я)                                | 9,7 / 39 км/ч  |
| <b>Заправочные объёмы</b>                                 |  |
| Система охлаждения  | 30 л   |
| Система смазки двигателя                                  | 16 л   |
| Гидротрансформатор и коробка передач                      | 45 л   |
| Мосты (передний / задний)                                 | 10 / 10 л  |
| Гидравлический бак  | 112 л  |
| <b>Шины</b>   |  |
| Размер  | 17,5–25  |
| Тип   | Диагональные   |
| Слойность   | 12   |
| Протектор   | L3/E3  |
| Рабочее давление (передние / задние)                      | 350 / 300 кПа  |

## Размеры машины и дополнительное оборудование



- Двигатель Cummins 92 кВт (123 л. с.)
- Защита кабины при опрокидывании и от падающих предметов (ROPS/FOPS)
- Защита тормозных дисков, задний дворник
- Система охлаждения для работы в условиях повышенных температур
- Система охлаждения для работы в условиях повышенной запылённости
- Шины для работы на песке (диагональные, 17,5–25, L3/E3)
- 3-секционный гидрораспределитель
- Масла для использования в холодных условиях
- Телематическая система Product Link PL241
- Стандартная стрела со стандартным ковшом GP 1,7 м³ с режущей кромкой с зубьями
- Стандартная стрела 3100 мм со скальным ковшом 1,4 м³
- Удлиненная стрела High Lift 3200 мм с ковшом GP 1,5 м³ с зубьями
- Удлиненная стрела Extra High Lift 3200 мм с ковшом 2,5 м³
- Стандартная стрела 2850 мм с угольным ковшом 2,5 м³
- Стрела U-shaped 3000 мм с угольным ковшом 2,5 м³
- Удлиненная стрела High Lift 3200 мм с ковшом для песка 1,43 м³
- Удлиненная стрела Extra High Lift 3400 мм с ковшом GP 1,5 м³ с зубьями
- Удлиненная стрела Extra High Lift 3300 мм с ковшом 2,0 м³ с режущей кромкой
- Лесной захват с цельной верхней кромкой
- Палетные вилы
- Лесной захват со стыкующимися зубьями
- Лесной захват с увеличенным охватом
- Захват для труб со стыкующимися зубьями
- Лесной захват с перекрещивающимися зубьями
- Система быстрой смены рабочего оборудования

В конструкцию могут вноситься изменения без уведомления. Рисунки могут не соответствовать последней модели машины.

Производитель имеет право менять характеристики выпускаемой продукции без предварительного уведомления. Изображённые на фотографиях машины могут быть оснащены дополнительным оборудованием. За информацией о доступных опциях обратитесь к своему дилеру SEM. ©2017 Caterpillar (Цинчжоу). SEM, логотип, внешнее оформление продукции, равно как корпоративная и продуктовая идентификация, использованные в этом документе, являются торговыми марками компании Caterpillar (Цинчжоу) и не могут использоваться без разрешения. Все права защищены.

### НАИМЕНОВАНИЕ ДИЛЕРА

Адрес:  
Телефон:  
Факс:  
Email:  
Интернет-сайт:

Место для логотипа дилера

# SEM652B

## Фронтальный погрузчик



Изображённые на фотографиях машины могут быть оснащены дополнительным оборудованием.

## SEM652B

### Преимущества

- Высокая производительность
- Превосходная топливная экономичность
- Лучшие в классе надёжность и долговечность
- Комфорт работы оператора

<http://www.semmachinery.com>

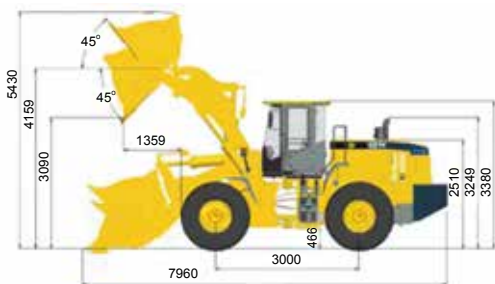


A Caterpillar Brand

## Основные технические характеристики

|   |  |
|---|--|
| Грузоподъёмность  | 5000 кг  |
| Эксплуатационная масса                                    | 16 000 кг  |
| Объём ковша   | 2,7–4,5 м <sup>3</sup>   |
| Объём стандартного ковша (коэффициент наполнения 100%)    | 2,7 м <sup>3</sup>   |
| Объём стандартного ковша PS (коэффициент наполнения 110%) | 3,3 м <sup>3</sup>   |
| Колёсная база   | 3000 мм  |
| Габариты (Д × Ш × В)                                      | 7960 × 3068 × 3380 мм  |
| <b>Двигатель</b>  |  |
| Мощность двигателя  | 162 кВт (220 л. с.)  |
| Модель  | Weichai WD10G220   |
| Диаметр цилиндра  | 126 мм   |
| Ход поршня  | 130 мм   |
| Объём   | 9,73 л   |
| Крутящий момент   | 920 Н*м  |
| <b>Эксплуатационные характеристики</b>                    |  |
| Тяговое усилие  | 150 кН   |
| Усилие отрыва   | 168 кН   |
| Опрокидывающая нагрузка                                   | 9176 кг  |
| Высота выгрузки   | 3090 мм  |
| <b>Гидравлическая система</b>                             |  |
| Управление  | Механическое   |
| Насос   | 112 мл/об  |
| Тип насосов   | Шестерённый + шестерённый  |
| Тип   | С открытым центром, постоянной производительности с объединением потоков |
| Давление в системе  | 17 МПа   |
| <b>Время гидравлического цикла:</b>                       |  |
| подъём  | 5,8 с  |
| разгрузка   | 0,9 с  |
| опускание (пустой ковш, плавающий режим)                  | 3,7 с  |
| всего   | 10,8 с   |
| <b>Рулевое управление</b>                                 |  |
| Тип привода   | Гидравлический, постоянной производительности                            |
| Тип насоса  | Шестерённый  |
| Давление в гидросистеме                                   | 17 МПа   |
| Угол складывания рамы (влево и вправо)                    | 35° ± 1°   |
| Радиус поворота (по заднему колесу / по ковшу)            | 5734 / 7017 мм   |
| <b>Мосты</b>  |  |
| Марка   | Meritor  |
| Передний  | С дифференциалом открытого типа  |
| Задний  | С дифференциалом открытого типа на качающейся раме                       |
| Угол качания заднего моста                                | ± 11°  |
| <b>Тормозная система</b>                                  |  |
| Рабочий тормоз  | Сухой, дискового типа с пневмогидравлическим приводом                    |
| Стояночный тормоз   | Пневматический, барабанного типа   |
| <b>Трансмиссия</b>  |  |
| Тип   | Многовальная, с переключением под нагрузкой                              |
| Модель  | SEM TR200  |
| Скорости вперёд (1-я / 2-я / 3-я / 4-я)                   | 7,7 / 15 / 23 / 40 км/ч  |
| Скорости назад (1-я / 2-я / 3-я / 4-я)                    | 7,7 / 15 / 23 / 40 км/ч  |
| <b>Заправочные объёмы</b>                                 |  |
| Система охлаждения  | 38 л   |
| Система смазки двигателя                                  | 23 л   |
| Гидротрансформатор и коробка передач                      | 5 л  |
| Мосты (передний / задний)                                 | 26 / 26 л  |
| Гидравлический бак  | 150 л  |
| <b>Шины</b>   |  |
| Размер  | 23,5–25  |
| Тип   | Диагональные   |
| Слойность   | 16   |
| Протектор   | L3/E3  |
| Рабочее давление (передние / задние)                      | 400 / 350 кПа  |

## Размеры машины и дополнительное оборудование



- Шины для работы на песке (диагональные, 23,5–25, L3/E3)
- 3-секционный гидрораспределитель
- Масла для использования в холодных условиях
- Стандартная стрела со стандартным ковшом GP 3 м<sup>3</sup> с зубьями
- Удлиненная стрела High Lift 3400 мм с ковшом GP 2,7 м<sup>3</sup>
- Стандартная стрела 3000 мм с увеличенным ковшом GP 3,5 м<sup>3</sup> с режущей кромкой
- Стандартный ковш с режущей кромкой
- Стандартная стрела 2920 мм с угольным ковшом 4,5 м<sup>3</sup>
- Стрела U-shaped 3400 мм с угольным ковшом 4,5 м<sup>3</sup>
- Палетные вилы
- Лесной захват со стыкующимися зубьями
- Снежный плуг
- Быстросъемное соединение

В конструкцию могут вноситься изменения без уведомления. Рисунки могут не соответствовать последней модели машины.

Производитель имеет право менять характеристики выпускаемой продукции без предварительного уведомления. Изображенные на фотографиях машины могут быть оснащены дополнительным оборудованием. За информацией о доступных опциях обратитесь к своему дилеру SEM. ©2017 Caterpillar (Цинчжоу). SEM, логотип, внешнее оформление продукции, равно как корпоративная и продуктовая идентификация, использованные в этом документе, являются торговыми марками компании Caterpillar (Цинчжоу) и не могут использоваться без разрешения. Все права защищены.

### НАИМЕНОВАНИЕ ДИЛЕРА

Адрес:  
Телефон:  
Факс:  
Email:  
Интернет-сайт:

Место для логотипа дилера



# SEM655D

## Фронтальный погрузчик



Изображённые на фотографиях машины могут быть оснащены дополнительным оборудованием.

## SEM655D

### Преимущества

- Высокая производительность
- Превосходная топливная экономичность
- Лучшие в классе надёжность и долговечность
- Комфорт работы оператора

<http://www.semmachinery.com>

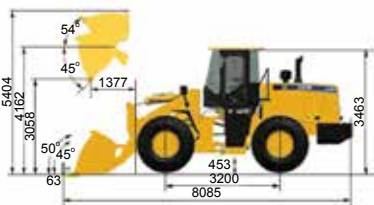


*A Caterpillar Brand*

## Основные технические характеристики

|   |   |
|---|---|
| Грузоподъёмность  | 5000 кг   |
| Эксплуатационная масса со стандартным ковшом              | 16 800 кг   |
| Объём ковша   | 2,7–4,5 м <sup>3</sup>  |
| Объём стандартного ковша PS (коэффициент наполнения 100%) | 3,0 м <sup>3</sup>  |
| Объём стандартного ковша PS (коэффициент наполнения 110%) | 3,3 м <sup>3</sup>  |
| Колёсная база   | 3200 мм   |
| Габариты (Д × Ш × В)                                      | 8085 × 2963 × 3463 мм   |
| <b>Эксплуатационные характеристики</b>                    |   |
| Тяговое усилие  | 168 кН  |
| Усилие отрыва   | 168 кН  |
| Опрокидывающая нагрузка                                   | 10 223 кг   |
| Высота выгрузки   | 3058 мм   |
| Угол складывания рамы (влево и вправо)                    | 38° ± 1°  |
| <b>Трансмиссия</b>  |   |
| Тип   | Многовальная, с переключением под нагрузкой                               |
| Количество скоростей                                      | 4 вперёд, 4 назад   |
| Тип гидротрансформатора                                   | Одноступенчатый, трёхэлементный   |
| Модель  | TR200   |
| Скорости вперёд (1-я / 2-я / 3-я / 4-я)                   | 7,8 / 15 / 22 / 39 км/ч   |
| Скорости назад (1-я / 2-я / 3-я / 4-я)                    | 7,8 / 15 / 22 / 39 км/ч   |
| <b>Мосты</b>  |   |
| Марка   | SEM SO28  |
| Передний  | С дифференциалом открытого типа   |
| Задний  | С дифференциалом открытого типа на качающейся раме                        |
| Тип главного привода                                      | Спирально-зубчатая коническая передача, одноступенчатая                   |
| Тип редуктора конечной передачи                           | Планетарный, одноступенчатый  |
| Угол качания заднего моста                                | ± 12°   |
| <b>Двигатель</b>  |   |
| Модель  | Weichai WD10G220E23   |
| Полезная мощность двигателя (на маховике)                 | 162 кВт (220 л. с.)   |
| Номинальная скорость вращения                             | 2000 об/мин   |
| Объём   | 9,73 л  |
| <b>Гидравлическая система</b>                             |   |
| Тип   | С открытым центром, постоянной производительности, с объединением потоков |
| Типы насосов  | Шестерённый + шестерённый   |
| Время гидравлического цикла: подъём                       | 5,13 с  |
| всего   | 9,5 с   |
| Давление в системе  | 17 МПа  |
| <b>Тормозная система</b>                                  |   |
| Рабочий тормоз  | Сухой, дискового типа с пневмогидравлическим приводом                     |
| Стояночный тормоз   | Пневматический барабанного типа   |
| <b>Рулевое управление</b>                                 |   |
| Тип привода   | Гидравлический, постоянной производительности                             |
| Тип насоса  | Шестерённый   |
| Давление в гидросистеме                                   | 17 МПа  |
| Угол поворота (влево и вправо)                            | 38° ± 1°  |
| <b>Шины</b>   |   |
| Размер  | 23,5–25   |
| Тип   | Диагональные  |
| Слойность   | 16  |
| Протектор   | L3/E3   |
| <b>Заправочные объёмы</b>                                 |   |
| Система охлаждения  | 48 л  |
| Система смазки двигателя                                  | 23 л  |
| Гидротрансформатор и коробка передач                      | 55 л  |
| Мосты (передний / задний)                                 | 26 / 26 л   |
| Топливный бак   | 253 л   |
| Гидравлический бак  | 165 л   |

## Размеры машины и дополнительное оборудование



В конструкцию могут вноситься изменения без уведомления. Рисунки могут не соответствовать последней модели машины.

- Шины для работы на песке
- Диагональные, 23,5–25, L3/E3)
- Двигатель Cummins 162 кВт (217 л. с.)
- 3-секционный гидрораспределитель
- от падающих предметов (ROPS/FOPS)
- Защита кабины при опрокидывании и
- от падающих предметов (ROPS/FOPS)
- Защита картера КПП
- 4 тормозных суппорта на задний мост
- Телематическая система Product Link PL241
- Стандартная стрела 3058 мм
- с ковшом GP 3,0 м<sup>3</sup>
- Удлиненная стрела High Lift 3400 мм
- с ковшом GP 2,7 м<sup>3</sup>
- Ковш GP с режущей кромкой
- Удлиненная стрела Extra High Lift
- 3700 мм с ковшом GP 2,53 м<sup>3</sup>
- Стандартная стрела 3000 мм
- с увеличенным ковшом GP 3,5 м<sup>3</sup>
- Стандартная стрела 3142 мм
- со скальным ковшом 2,7 м<sup>3</sup>
- Стандартная стрела 3050 мм
- со скальным ковшом с V-образной
- режущей кромкой 2,6 м<sup>3</sup>
- Стандартная стрела 2920 мм
- с угольным ковшом 4,5 м<sup>3</sup>
- Стрела U-shaped 3400 мм с угольным
- ковшом 4,5 м<sup>3</sup>
- Палетные вилы
- Лесной захват с цельной верхней
- кромкой
- Лесной захват с увеличенным охватом
- Лесной захват со стыкующимися
- зубьями
- Лесной захват с цельной верхней
- кромкой узкого исполнения
- Захват для труб
- Клиновидный отвал
- Сенные вилы
- Ковш с высокой разгрузкой 4500 мм,
- 3,0 м<sup>3</sup>
- Вилы для мрамора
- Ковш с боковой разгрузкой
- Стрела для погрузочно-разгрузочных
- работ
- Скальный ковш с быстросъемным
- соединением
- Скальный ковш
- Быстросъемное соединение

Производитель имеет право менять характеристики выпускаемой продукции без предварительного уведомления. Изображенные на фотографиях машины могут быть оснащены дополнительным оборудованием. За информацией о доступных опциях обратитесь к своему дилеру SEM. ©2017 Caterpillar (Цинчжоу). SEM, логотип, внешнее оформление продукции, равно как корпоративная и продуктовая идентификации, использованные в этом документе, являются торговыми марками компании Caterpillar (Цинчжоу) и не могут использоваться без разрешения. Все права защищены.

### НАИМЕНОВАНИЕ ДИЛЕРА

Адрес:  
Телефон:  
Факс:  
Email:  
Интернет-сайт:

Место для логотипа дилера

# SEM656D

## Фронтальный погрузчик



Изображённые на фотографиях машины могут быть оснащены дополнительным оборудованием.

## SEM656D

### Преимущества

- Высокая производительность
- Превосходная топливная экономичность
- Лучшие в классе надёжность и долговечность
- Комфорт работы оператора

<http://www.semmachinery.com>



*A Caterpillar Brand*

## Основные технические характеристики

|   |  |
|---|--|
| Номинальная грузоподъемность                              | 5000 кг  |
| Эксплуатационная масса со стандартным ковшом              | 16 900 кг  |
| Объем ковша   | 2,7–4,5 м <sup>3</sup>   |
| Объем стандартного ковша PS (коэффициент наполнения 100%) | 3,0 м <sup>3</sup>   |
| Объем стандартного ковша PS (коэффициент наполнения 110%) | 3,3 м <sup>3</sup>   |
| Колёсная база   | 3300 мм  |
| Габариты (Д × Ш × В)                                      | 8279 × 2963 × 3457 мм  |
| <b>Эксплуатационные характеристики</b>                    |  |
| Тяговое усилие  | 173 кН   |
| Усилие отрыва   | 178 кН   |
| Высота разгрузки  | 3113 мм  |
| Опрокидывающая нагрузка                                   | 10 861 кг  |
| Угол складывания рамы (влево и вправо)                    | 38° ± 1°   |
| <b>Трансмиссия</b>  |  |
| Тип   | Многовальная, с переключением под нагрузкой                                  |
| Количество скоростей                                      | 4 вперёд, 4 назад  |
| Тип гидротрансформатора                                   | Одноступенчатый, трёхэлементный  |
| Модель  | SEM TR200  |
| Скорости вперёд (1-я / 2-я / 3-я / 4-я)                   | 7,8 / 15 / 22 / 39 км/ч  |
| Скорости назад (1-я / 2-я / 3-я / 4-я)                    | 7,8 / 15 / 22 / 39 км/ч  |
| <b>Мосты</b>  |  |
| Марка   | SEM SO32   |
| Передний  | С дифференциалом открытого типа  |
| Задний  | С дифференциалом открытого типа на качающейся раме                           |
| Тип главного привода                                      | Спирально-зубчатая коническая передача, одноступенчатая                      |
| Тип редуктора конечной передачи                           | Планетарный, одноступенчатый   |
| Угол качания заднего моста                                | ± 12°  |
| <b>Двигатель</b>  |  |
| Модель  | Weichai WD10G220E23  |
| Мощность двигателя  | 162 кВт (220 л. с.)  |
| Номинальная скорость вращения                             | 2000 об/мин  |
| Модель  | Weichai WD10G  |
| Объем   | 9,73 л   |
| <b>Гидравлическая система</b>                             |  |
| Тип   | С открытым центром, чувствительная к нагрузке система с объединением потоков |
| Тип насосов   | Шестерённый + аксиально-поршневой  |
| Время гидравлического цикла:                              |  |
| подъём  | 5,13 с   |
| всего   | 9,3 с  |
| Давление в системе  | 18 МПа   |
| <b>Тормозная система</b>                                  |  |
| Рабочий тормоз  | Сухой, дискового типа с пневмогидравлическим приводом                        |
| Стояночный тормоз   | Пневматический барабанного типа  |
| <b>Рулевое управление</b>                                 |  |
| Тип привода   | Гидравлический; чувствительная к нагрузке система                            |
| Тип насоса  | Аксиально-поршневой  |
| Давление в гидросистеме                                   | 18 МПа   |
| Угол поворота (влево и вправо)                            | 38° ± 1°   |
| <b>Шины</b>   |  |
| Размер  | 23,5–25  |
| Тип   | Диагональные   |
| Слойность   | 16   |
| Протектор   | L3/E3  |
| <b>Заправочные объёмы</b>                                 |  |
| Система охлаждения  | 48 л   |
| Система смазки двигателя                                  | 23 л   |
| Гидротрансформатор и коробка передач                      | 55 л   |
| Мосты (передний / задний)                                 | 38 / 38 л  |
| Топливный бак   | 253 л  |
| Гидравлический бак  | 165 л  |

## Размеры машины и дополнительное оборудование



В конструкцию могут вноситься изменения без уведомления. Рисунки могут не соответствовать последней модели машины.

- Двигатель Cummins 162 кВт (217 л. с.)
- Система подогрева охлаждающей жидкости двигателя (220 В)
- Мосты SEM SO28
- Радиальные шины (23,5–R25, L3/E3)
- Шины для работы на песке (диагональные, 23,5–25, L3/E3)
- 4 тормозных суппорта на задний мост
- 3-секционный гидрораспределитель
- Масла для использования в холодных условиях
- Защита кабины при опрокидывании и от падающих предметов (ROPS/FOPS)
- Защита картера КПП
- Телематическая система Product Link PL241

- Удлиненная стрела High Lift 3400 мм с ковшом GP 3,0 м<sup>3</sup>
- Стрела Extra High Lift 3700 мм с ковшом GP 2,53 м<sup>3</sup>
- Стандартная стрела 3000 мм с увеличенным ковшом GP 3,5 м<sup>3</sup>
- Ковш GP с режущей кромкой
- Стандартная стрела 3096 мм со скальным ковшом 3,0 м<sup>3</sup>
- Стандартная стрела 3050 мм со скальным ковшом с V-образной режущей кромкой 2,6 м<sup>3</sup>
- Стандартная стрела 2920 мм с угольным ковшом 4,5 м<sup>3</sup>
- Стрела U-shaped 3400 мм с угольным ковшом 4,5 м<sup>3</sup>

- Палетные вилы
- Стрела Super High Lift 4228 мм с ковшом 4,5 м<sup>3</sup>
- Вилы для мрамора
- Лесной захват с цельной верхней кромкой
- Лесной захват со стыкующимися зубьями
- Лесной захват с увеличенным охватом
- Захват для труб
- Клиновидный отвал
- Сенные вилы
- Ковш с высокой разгрузкой 4500 мм, 3,0 м<sup>3</sup>
- Быстросъёмное соединение

Производитель имеет право менять характеристики выпускаемой продукции без предварительного уведомления. Изображенные на фотографиях машины могут быть оснащены дополнительным оборудованием. За информацией о доступных опциях обратитесь к своему дилеру SEM. ©2017 Caterpillar (Цинчжоу). SEM, логотип, внешнее оформление продукции, равно как корпоративная и продуктовая идентификация, использованные в этом документе, являются торговыми марками компании Caterpillar (Цинчжоу) и не могут использоваться без разрешения. Все права защищены.

### НАИМЕНОВАНИЕ ДИЛЕРА

Адрес:  
Телефон:  
Факс:  
Email:  
Интернет-сайт:

Место для логотипа дилера

# SEM660D

## Фронтальный погрузчик



Изображённые на фотографиях машины могут быть оснащены дополнительным оборудованием.

## SEM660D

### Преимущества

- Высокая производительность
- Превосходная топливная экономичность
- Лучшие в классе надёжность и долговечность
- Комфорт работы оператора

<http://www.semmachinery.com>

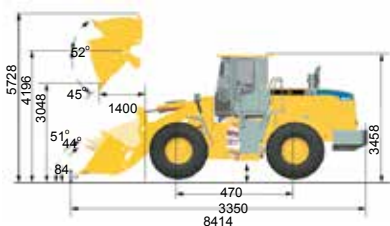


A Caterpillar Brand

## Основные технические характеристики

|   |  |
|---|--|
| Номинальная грузоподъемность                              | 6000 кг  |
| Эксплуатационная масса                                    | 20 000 кг  |
| Объем ковша   | 3,3–5,5 м <sup>3</sup>   |
| Объем стандартного ковша PS (коэффициент наполнения 100%) | 4,0 м <sup>3</sup>   |
| Объем стандартного ковша PS (коэффициент наполнения 110%) | 4,4 м <sup>3</sup>   |
| Колёсная база   | 3350 мм  |
| Габариты (Д × Ш × В)                                      | 8414 × 3370 × 3458 мм  |
| Тяговое усилие  | 178 кН   |
| Усилие отрыва   | 183 кН   |
| Опрокидывающая нагрузка (ковш 4 м <sup>3</sup> )          | 12 755 кг  |
| Высота выгрузки   | 3048 мм  |
| Угол складывания рамы (влево и вправо)                    | 38° ± 1°   |
| <b>Трансмиссия</b>  |  |
| Тип   | Многовальная, с переключением под нагрузкой                                  |
| Количество скоростей                                      | 4 вперёд, 4 назад  |
| Тип гидротрансформатора                                   | Одноступенчатый, трёхэлементный  |
| Модель  | SEM TR200  |
| Скорости вперёд (1-я / 2-я / 3-я / 4-я)                   | 7,4 / 14 / 22 / 38 км/ч  |
| Скорости назад (1-я / 2-я / 3-я / 4-я)                    | 7,4 / 14 / 22 / 38 км/ч  |
| <b>Мосты</b>  |  |
| Марка   | SEM SO32   |
| Передний  | С дифференциалом открытого типа  |
| Задний  | С дифференциалом открытого типа на качающейся раме                           |
| Тип главного привода                                      | Спирально-зубчатая коническая передача, одноступенчатая                      |
| Тип редуктора конечной передачи                           | Планетарный, одноступенчатый   |
| Угол качания заднего моста                                | ± 12°  |
| <b>Двигатель</b>  |  |
| Модель  | Weichai WD10G240   |
| Мощность двигателя  | 178 кВт (242 л. с.)  |
| Номинальная скорость вращения                             | 2000 об/мин  |
| Объём   | 9,73 л   |
| <b>Гидравлическая система</b>                             |  |
| Тип   | С открытым центром, чувствительная к нагрузке система с объединением потоков |
| Тип насосов   | Шестерённый + аксиально-поршневой  |
| Время гидравлического цикла: подъём                       | 5,3 с  |
| всего   | 9,7 с  |
| Давление в системе  | 18 МПа   |
| <b>Тормозная система</b>                                  |  |
| Рабочий тормоз  | Сухой, дискового типа, с пневмогидравлическим приводом                       |
| Стояночный тормоз   | Пневматический, барабанного типа   |
| <b>Рулевое управление</b>                                 |  |
| Тип привода   | Гидравлический; чувствительная к нагрузке система                            |
| Тип насоса  | Аксиально-поршневой  |
| Давление в гидросистеме                                   | 18 МПа   |
| Угол складывания рамы (влево и вправо)                    | 38° ± 1°   |
| <b>Шины</b>   |  |
| Размер  | 23,5–25  |
| Тип   | Диагональные   |
| Слойность   | 20   |
| Протектор   | L3/E3  |
| <b>Заправочные объёмы</b>                                 |  |
| Система охлаждения  | 48 л   |
| Система смазки двигателя                                  | 23 л   |
| Гидротрансформатор и коробка передач                      | 55 л   |
| Мосты (передний / задний)                                 | 38 / 38 л  |
| Топливный бак   | 273 л  |
| Гидравлический бак  | 170 л  |

## Размеры машины и дополнительное оборудование



В конструкцию могут вноситься изменения без уведомления. Рисунки могут не соответствовать последней модели машины.

- Система охлаждения для работы в условиях повышенных температур
- Защита кабины при опрокидывании и от падающих предметов (ROPS/FOPS)
- Система подогрева охлаждающей жидкости двигателя (220 В)
- Шины для работы на песке (диагональные, 23,5–25, L3/E3)
- 3-секционный гидрораспределитель
- Масла для использования в холодных условиях
- Телематическая система Product Link PL241
- Стандартная стрела 3051 мм со стандартным ковшем GP 3,5 м<sup>3</sup>

- Защита картера КПП
- Удлиненная стрела High Lift 3400 мм с ковшем GP 3,1 м<sup>3</sup>
- Удлиненная стрела Extra High Lift 3500 мм с ковшем GP 3,5 м<sup>3</sup>
- Ковш GP 3,5 м<sup>3</sup> с режущей кромкой
- Стандартная стрела 3107 мм со скальным ковшем 3,3 м<sup>3</sup>
- Стандартная стрела 3040 мм со скальным ковшем с V-образной режущей кромкой 2,9 м<sup>3</sup>
- Удлиненная стрела High Lift 3350 мм с угольным ковшем 4,5 м<sup>3</sup>
- Удлиненная стрела High Lift 3400 мм с угольным ковшем 4,0 м<sup>3</sup>
- Захват для труб

- Стрела U-shaped 3400 мм с угольным ковшем 5,5 м<sup>3</sup>
- Удлиненная стрела Extra High Lift 3600 мм с угольным ковшем 4,5 м<sup>3</sup>
- Стандартная стрела 2870 мм с угольным ковшем 5,5 м<sup>3</sup>
- Лесной захват с усиленными зубьями
- Лесной захват с узким расположением зубьев 1800 мм
- Ковш с боковой разгрузкой
- Быстросъемное соединение
- Вилы для мрамора
- Скальный ковш
- Палетные вилы
- Стрела для погрузочно-разгрузочных работ

Производитель имеет право менять характеристики выпускаемой продукции без предварительного уведомления. Изображенные на фотографиях машины могут быть оснащены дополнительным оборудованием. За информацией о доступных опциях обратитесь к своему дилеру SEM. ©2017 Caterpillar (Цинчжоу). SEM, логотип, внешнее оформление продукции, равно как корпоративная и продуктовая идентификации, использованные в этом документе, являются торговыми марками компании Caterpillar (Цинчжоу) и не могут использоваться без разрешения. Все права защищены.

### НАИМЕНОВАНИЕ ДИЛЕРА

Адрес:  
Телефон:  
Факс:  
Email:  
Интернет-сайт:

Место для логотипа дилера

# SEM919/921/922AWD Автогрейдеры



Изображённые на фотографиях машины могут быть оснащены дополнительным оборудованием.

**SEM919**  
**SEM921**  
**SEM922AWD**

## Преимущества

- Высокая производительность
- Лучшие в классе надёжность и долговечность
- Комфорт работы оператора

<http://www.semmachinery.com>



*A Caterpillar Brand*

## Основные технические характеристики

|   | SEM919  | SEM921  | SEM922AWD  |
|---|---|---|--|
| Эксплуатационная масса (базовая комплектация)   | 15 070 кг   | 15 930 кг   | 16 560 кг  |
| Эксплуатационная масса (в комплектации: задний рыхлитель и передний отвал)              | 17 640 кг   | 17 700 кг   | 18 330 кг  |
| Нагрузка на переднюю ось / на заднюю ось  | 4219 кг / 10 851 кг   | 4461 кг / 11 469 кг   | 4968 кг / 11 592 кг  |
| Габариты (Д × Ш × В)  | 8703 × 2630 × 3360 мм   | 8854 × 2630 × 3360 мм   | 8854 × 2630 × 3360 мм  |
| Габариты отвала   | 3974 × 25 × 607 мм  | 4279 × 25 × 607 мм  | 4279 × 25 × 607 мм   |
| Макс. подъём отвала   | 475 мм  | 475 мм  | 475 мм   |
| Макс. глубина среза   | 715 мм  | 715 мм  | 715 мм   |
| Тяговое усилие  | ≥ 78 кН   | ≥ 85 кН   | ≥ 26 кН (на передней оси)<br>≥ 86 кН (на задней оси)                             |
| Колёсная база   | 6140 мм   | 6140 мм   | 6140 мм  |
| Угол складывания рамы (влево и вправо)  | 20°   | 20°   | 20°  |
| Мин. радиус поворота  | 7,8 м   | 7,8 м   | 7,8 м  |
| Модель двигателя  | SDEC SC8D190.1G2  | SDEC SC9D220G2  | SDEC SC9D220G2   |
| Мощность двигателя  | 140 кВт (190 л. с.)   | 162 кВт (220 л. с.)   | 162 кВт (220 л. с.)  |
| Трансмиссия   | Hangchi 6WG180  | Hangchi 6WG180  | Hangchi 6WG180   |
| Скорость (вперёд / назад)   | 40 / 25 км/ч  | 40 / 25 км/ч  | 40 / 25 км/ч   |
| Тандемный задний мост   | SEM ST22  | SEM ST22  | SEM ST22   |
| Основные тормоза  | Сухие, дискового типа, с пневмогидравлическим приводом                            | Сухие, дискового типа, с пневмогидравлическим приводом                            | Сухие, дискового типа, с пневмогидравлическим приводом                           |
| Углы качания колёсной тележки заднего моста (передняя часть вверх / задняя часть вверх) | 15° / 25°   | 15° / 25°   | 15° / 25°  |
| Угол качания  | ± 16°   | ± 16°   | ± 16°  |
| Угол поворота (влево и вправо)  | 47,5°   | 47,5°   | 47,5°  |
| Угол наклона передних колёс   | 18°   | 18°   | 18°  |
| Гидравлическая система  | Гидрораспределители с пропорциональной, приоритетной компенсацией давления (PPPC) | Гидрораспределители с пропорциональной, приоритетной компенсацией давления (PPPC) | Гидрораспределители с пропорциональной приоритетной компенсацией давления (PPPC) |
| Тип насоса  | Аксиально-поршневой   | Аксиально-поршневой   | Аксиально-поршневой  |

## Размеры машины и дополнительное оборудование

|   | SEM919 | SEM921 | SEM922AWD |
|---|--------|--------|-----------|
| Колёса 17,5–25, 16PR, бескамерные шины                      | O      | S      | S         |
| Колёса 17,5 R25, G2, бескамерные шины                       | O      | O      | O         |
| Колёса 17,5–25, 16PR, L3, бескамерные шины                  | O      | O      | O         |
| Колёса 17,5–25, 12PR, L3, камерные шины                     | O      | O      | O         |
| Колёса 17,5–25, 12PR, бескамерные шины                      | S      | O      | O         |
| Отвал 12'   | O      | O      | O         |
| Отвал 13'   | S      | O      | O         |
| Отвал 14'   | O      | S      | S         |
| Кабина non-ROPS GP-premium                                  | S      | S      | S         |
| Кабина ROPS-premium   | O      | O      | O         |
| Система отопления и кондиционирования воздуха (HVAC)        | O      | O      | O         |
| Система для работы в холодных условиях                      | O      | O      | O         |
| Система для работы в сверххолодных условиях                 | O      | O      | O         |
| Редуктор поворота с муфтой проскальзывания                  | O      | O      | O         |
| Механический палец фиксации 7-позиционной кулисы            | O      | O      | O         |
| Передний отвал  | O      | O      | O         |
| Задний рыхлитель, передний отвал                            | O      | O      | O         |
| Снежный отвал   | O      | O      | O         |
| Телематическая система Product Link PL241                   | O      | O      | O         |
| Два дополнительных клыка для рыхлителя                      | O      | O      | O         |
| Масла для использования в сверххолодных условиях            | O      | O      | O         |
| Крылья  | O      | O      | O         |
| Ящик для инструмента  | O      | O      | O         |
| Дополнительное освещение                                    | O      | O      | O         |
| Основное освещение и проблесковый маячок                    | S      | S      | S         |
| Защита оборудования под кабиной от механических повреждений | O      | O      | O         |
| Защита трансмиссии от механических повреждений              | S      | S      | S         |
| Крепление для номерного знака с подсветкой                  | O      | O      | O         |

SEM 922 AWD



S = Стандарт, O = Опция, N/A = Опция невозможна

Производитель имеет право менять характеристики выпускаемой продукции без предварительного уведомления. Изображённые на фотографиях машины могут быть оснащены дополнительным оборудованием. За информацией о доступных опциях обратитесь к своему дилеру SEM. ©2017 Caterpillar (Цинчжоу). SEM, логотип, внешнее оформление продукции, равно как корпоративная и продуктовая идентификация, использованные в этом документе, являются торговыми марками компании Caterpillar (Цинчжоу) и не могут использоваться без разрешения. Все права защищены.

### НАИМЕНОВАНИЕ ДИЛЕРА

Адрес:  
Телефон:  
Факс:  
Email:  
Интернет-сайт:

Место для логотипа дилера



# SEM518/520/522 Уплотнители грунта



Изображённые на фотографиях машины могут быть оснащены дополнительным оборудованием.

**SEM518**  
**SEM520**  
**SEM522**

## Преимущества

- Высокая производительность
- Лучшие в классе надёжность и долговечность
- Комфорт работы оператора

<http://www.semmachinery.com>



*A Caterpillar Brand*

## Основные технические характеристики

|   | SEM518                  | SEM520                  | SEM522                  |
|---|-------------------------|-------------------------|-------------------------|
| Эксплуатационная масса                      | 18 000 кг               | 20 000 кг               | 22 000 кг               |
| Скорости (вперёд и назад — 1-я / 2-я / 3-я) | 2,98 / 5,88 / 9,60 км/ч | 2,98 / 5,88 / 9,60 км/ч | 2,98 / 5,88 / 9,60 км/ч |
| Угол качания                                | ± 12°                   | ± 12°                   | ± 12°                   |
| Угол складывания рамы                       | ± 33°                   | ± 33°                   | ± 33°                   |
| Преодолеваемый уклон                        | 34%                     | 34%                     | 34%                     |
| Радиус поворота (по внешнему краю вальца)   | 6350 мм                 | 6350 мм                 | 6350 мм                 |
| <b>Параметры вибрации</b>                   |                         |                         |                         |
| Частота (высокая / низкая)                  | 30 / 28 Гц              | 30 / 28 Гц              | 30 / 28 Гц              |
| Амплитуда (высокая / низкая)                | 2 / 1 мм                | 2 / 1 мм                | 2 / 1 мм                |
| Центробежная сила (высокая / низкая)        | 327 / 188 кН            | 360 / 208 кН            | 374 / 215 кН            |
| Статическая линейная нагрузка               | 415 Н/см                | 461 Н/см                | 507 Н/см                |
| <b>Двигатель</b>                            |                         |                         |                         |
| Модель двигателя                            | Weichai WP6G175         | Weichai WP6G175         | Weichai WP6G175         |
| Мощность двигателя                          | 129 кВт (175 л. с.)     | 129 кВт (175 л. с.)     | 140 кВт (190 л. с.)     |
| Скорость вращения                           | 2000 об/мин             | 2000 об/мин             | 2000 об/мин             |
| <b>Заправочные объёмы</b>                   |                         |                         |                         |
| Топливный бак                               | 234 л                   | 234 л                   | 234 л                   |
| Гидравлический бак                          | 109 л                   | 109 л                   | 109 л                   |
| <b>Валец</b>                                |                         |                         |                         |
| Ширина                                      | 2130 мм                 | 2130 мм                 | 2130 мм                 |
| Диаметр                                     | 1600 мм                 | 1600 мм                 | 1600 мм                 |
| Толщина                                     | 40 мм                   | 50 мм                   | 50 мм                   |
| <b>Шины</b>                                 |                         |                         |                         |
| Типоразмер                                  | 20,5–25                 | 20,5–25                 | 20,5–25                 |

## Дополнительное оборудование

|   | SEM518 | SEM520 | SEM522 |
|---|--------|--------|--------|
| Система контроля уплотнения грунта                                    | О      | О      | О      |
| Масла для использования в сверххолодных условиях                      | О      | О      | О      |
| Телематическая система Product Link PL241                             | О      | О      | О      |
| Сменный кулачковый бандаж (обечайка) ромбовидный                      | О      | О      | О      |
| Сменный кулачковый бандаж (обечайка) квадратный                       | О      | О      | О      |
| Шины 20,5–25 с ромбовидным протектором                                | О      | О      | О      |
| Шины 20,5–25 с агрессивным протектором                                | О      | О      | О      |
| Отопительная система  | О      | О      | О      |
| Кондиционер и отопительная система                                    | О      | О      | О      |
| Система охлаждения для работы в условиях повышенных температур        | О      | О      | О      |
| Предпусковой подогреватель  | О      | О      | О      |
| Пневматическое сиденье с ремнем безопасности                          | О      | О      | О      |
| Радио, проблесковый маячок, задний стеклоочиститель, омыватель стекол | О      | О      | О      |
| Гидравлический механизм подъёма кабины                                | О      | О      | О      |
| Солнцезащитная шторка   | О      | О      | О      |

S = Стандарт, O = Опция, N/A = Опция невозможна

Производитель имеет право менять характеристики выпускаемой продукции без предварительного уведомления. Изображённые на фотографиях машины могут быть оснащены дополнительным оборудованием. За информацией о доступных опциях обратитесь к своему дилеру SEM. ©2017 Caterpillar (Цинчжоу). SEM, логотип, внешнее оформление продукции, равно как корпоративная и продуктовая идентификация, использованные в этом документе, являются торговыми марками компании Caterpillar (Цинчжоу) и не могут использоваться без разрешения. Все права защищены.

### НАИМЕНОВАНИЕ ДИЛЕРА

Адрес:  
Телефон:  
Факс:  
Email:  
Интернет-сайт:

Место для логотипа дилера

# SEM510/512 Уплотнители грунта



Изображённые на фотографиях машины могут быть оснащены дополнительным оборудованием.

**SEM510**  
**SEM512**

## Преимущества

- Лучшие в классе надёжность и долговечность
- Высокая производительность
- Низкие эксплуатационные расходы

<http://www.semmachinery.com>



*A Caterpillar Brand*

## Основные технические характеристики

|  | SEM510                | SEM512                |
|--|-----------------------|-----------------------|
| <b>Размеры</b>   |                       |                       |
| Габариты (Д × Ш × В)                                     | 5815 × 2290 × 3130 мм | 5815 × 2290 × 3130 мм |
| Угол качания   | 10° ± 1°              | 10° ± 1°              |
| Колёсная база  | 2900 мм               | 2900 мм               |
| Колея  | 1600 мм               | 1600 мм               |
| Ширина вальца  | 2130 мм               | 2130 мм               |
| Диаметр вальца   | 1600 мм               | 1600 мм               |
| <b>Эксплуатационные характеристики</b>                   |                       |                       |
| Дорожный просвет   | 442 мм                | 442 мм                |
| Эксплуатационная масса машины в стандартной комплектации | 10 000 кг             | 12 000 кг             |
| Нагрузка на валец в стандартной комплектации             | 5900 кг ± 3%          | 6900 кг ± 3%          |
| Нагрузка на задний мост                                  | 4100 кг               | 5100 кг               |
| Статическая линейная нагрузка                            | 271 Н/см              | 317 Н/см              |
| Макс. преодолеваемый уклон при включённом виброаппарате  | 45%                   | 45%                   |
| Угол сочленения  | 33° ± 1°              | 33° ± 1°              |
| Радиус поворота по внутренней кромке вальца              | 5990 мм               | 5990 мм               |
| Уровень шума снаружи машины                              | 112 дБ(А)             | 112 дБ(А)             |
| Уровень шума в кабине                                    | 86 дБ(А)              | 86 дБ(А)              |
| Система охлаждения                                       | 49°                   | 49°                   |
| <b>Двигатель</b>   |                       |                       |
| Марка и модель   | Weichai WP4G130E22    | Weichai WP4G130E22    |
| Стандарт токсичности отработавших газов                  | China Stage II        | China Stage II        |
| Мощность двигателя                                       | 97,5 кВт (131 л. с.)  | 97,5 кВт (131 л. с.)  |
| Номинальная частота вращения коленчатого вала            | 2200 об/мин           | 2200 об/мин           |
| <b>Коробка передач</b>                                   |                       |                       |
| Тип  | Гидростатическая      | Гидростатическая      |
| Ходовой гидронасос и гидромотор                          | Rexroth               | Rexroth               |
| Скорость хода — нижний диапазон                          | от 0 до 5,5 км/ч      | от 0 до 5,5 км/ч      |
| Скорость хода — верхний диапазон                         | от 0 до 12 км/ч       | от 0 до 12 км/ч       |
| Время полного разворота                                  | 6 с ± 0,5 с           | 6 с ± 0,5 с           |
| <b>Рабочее место оператора</b>                           |                       |                       |
| Стандартная конфигурация                                 | Навес                 | Навес                 |
| <b>Вибросистема</b>                                      |                       |                       |
| Частота вибрации — высокая                               | 33 Гц                 | 33 Гц                 |
| Частота вибрации — низкая                                | 30 Гц                 | 30 Гц                 |
| Амплитуда вибрации — большая                             | 1,80 мм               | 1,80 мм               |
| Амплитуда вибрации — малая                               | 0,90 мм               | 0,90 мм               |
| Центробежная сила — высокая                              | 215 кН                | 245 кН                |
| Центробежная сила — низкая                               | 130 кН                | 150 кН                |
| <b>Мост и шины</b>                                       |                       |                       |
| Мост   | Commer                | Commer                |
| Размер шин   | 23,1–26 12PR12        | 23,1–26 12PR12        |
| Давление в шинах   | 350 кПа               | 350 кПа               |

## Дополнительное оборудование

|  | SEM510 | SEM512 |
|--|--------|--------|
| Система контроля уплотнения грунта                         | О      | О      |
| Масла для использования в сверххолодных условиях           | О      | О      |
| Телематическая система Product Link PL241                  | О      | О      |
| Сменный кулачковый бандаж (обечайка)                       | О      | О      |
| Герметичная кабина с кондиционером и отопительной системой | О      | О      |

S = Стандарт, O = Опция, N/A = Опция невозможна

Производитель имеет право менять характеристики выпускаемой продукции без предварительного уведомления. Изображённые на фотографиях машины могут быть оснащены дополнительным оборудованием. За информацией о доступных опциях обратитесь к своему дилеру SEM. ©2017 Caterpillar (Цинчжоу). SEM, логотип, внешнее оформление продукции, равно как корпоративная и продуктовая идентификации, использованные в этом документе, являются торговыми марками компании Caterpillar (Цинчжоу) и не могут использоваться без разрешения. Все права защищены.

### НАИМЕНОВАНИЕ ДИЛЕРА

Адрес:  
Телефон:  
Факс:  
Email:  
Интернет-сайт:

Место для логотипа дилера

# SEM816D/816D LGP Бульдозеры



Изображённые на фотографиях машины могут быть оснащены дополнительным оборудованием.

**SEM816D**  
**SEM816D LGP**

## Преимущества

- Высокая производительность
- Лучшие в классе надёжность и долговечность
- Комфорт работы оператора
- Низкие эксплуатационные расходы

<http://www.semmachinery.com>



*A Caterpillar Brand*

## Основные технические характеристики

|   | SEM816D   | SEM816D LGP   |
|---|---|---|
| Эксплуатационная масса                    | 16 900 кг   | 19 490 кг   |
| Давление на грунт                         | 68 кПа  | 31,5 кПа  |
| Дорожный просвет                          | 410 мм  | 410 мм  |
| Макс. уклон грунта                        | 30°   | 30°   |
| <b>Двигатель</b>                          |   |   |
| Модель                                    | Weichai WD10G178E25   | Weichai WD10G178E25   |
| Номинальная мощность двигателя            | 131 кВт (178 л. с.)   | 131 кВт (178 л. с.)   |
| Полезная мощность двигателя (на маховике) | 120 кВт (160 л. с.)   | 120 кВт (160 л. с.)   |
| <b>Рабочие органы</b>                     |   |   |
| Тип отвала                                | SU-отвал (полусферический)  | S-отвал (прямой)  |
| Ёмкость отвала                            | 4,3 м <sup>3</sup>  | 3,5 м <sup>3</sup>  |
| Ширина отвала                             | 3180 мм   | 4410 мм   |
| Высота отвала                             | 1240 мм   | 1000 мм   |
| Макс. заглубление отвала                  | 430 мм  | 470 мм  |
| Макс. подъём отвала                       | 1041 мм   | 1055 мм   |
| Тяговое усилие                            | 280 кН  | 280 кН  |
| Макс. заглубление рыхлителя               | 584 мм  | N/A   |
| Макс. подъём рыхлителя                    | 615 мм  | N/A   |
| <b>Трансмиссия</b>                        |   |   |
| Тип                                       | Гидростатическая, с разделением потока мощности и электронным управлением         | Гидростатическая, с разделением потока мощности и электронным управлением         |
| Скорость (вперёд и назад)                 | 0–10 км/ч (бесступенчатое регулирование)  | 0–10 км/ч (бесступенчатое регулирование)  |
| Повороты                                  | Под нагрузкой   | Под нагрузкой   |
| Тормоза                                   | Многодисковые, в масляной ванне   | Многодисковые, в масляной ванне   |
| Мин. радиус поворота                      | 3610 мм (возможны развороты на месте за счёт разнонаправленного вращения гусениц) | 3740 мм (возможны развороты на месте за счёт разнонаправленного вращения гусениц) |
| <b>Ходовая часть</b>                      |   |   |
| Ширина гусеничных башмаков                | 510 мм  | 1050 мм   |
| Количество гусеничных башмаков            | 37  | 42  |
| Длина опорной части гусеницы              | 2430 мм   | 2925 мм   |
| Ширина колеи                              | 1880 мм   | 2300 мм   |
| Количество опорных катков гусеницы        | 6   | 7   |
| Количество поддерживающих катков гусеницы | 2   | 2   |
| <b>Гидравлическая система</b>             |   |   |
| Тип                                       | С открытым центром, с пилотным управлением  | С открытым центром, с пилотным управлением  |
| Давление в гидроприводе рабочих органов   | 19 МПа  | 19 МПа  |
| <b>Заправочные объёмы</b>                 |   |   |
| Двигатель                                 | 24 л  | 24 л  |
| Система охлаждения                        | 45 л  | 45 л  |
| Бортовой редуктор (с каждой стороны)      | 30 л  | 40 л  |
| Гидравлический бак                        | 140 л   | 140 л   |
| Топливный бак                             | 320 л   | 320 л   |

## Дополнительное оборудование

|  | SEM816D | SEM816D LGP |
|--|---------|-------------|
| SU-отвал (полусферический)   | S       | N/A         |
| S-отвал (прямой) для LGP   | N/A     | S           |
| S-отвал (прямой)   | O       | N/A         |
| U-отвал (сферический)  | O       | N/A         |
| Задний рыхлитель с 3-мя зубьями  | O       | N/A         |
| Гусеничные башмаки с одним грунтозацепом (510 мм)  | S       | N/A         |
| Гусеничные башмаки с одним грунтозацепом (1050 мм)   | N/A     | S           |
| Гусеничные башмаки с одним грунтозацепом (950 мм)  | N/A     | O           |
| Отопительная система   | O       | O           |
| Кондиционер и отопительная система (HVAC)  | O       | O           |
| Система холодного запуска  | O       | O           |
| Кабина «колокол»   | O       | O           |
| Масла для использования в холодных условиях  | O       | O           |
| Масла для использования в сверххолодных условиях   | O       | O           |
| Подготовка для установки заднего рыхлителя с тремя зубьями                                   | O       | N/A         |
| Защита кабины при опрокидывании и от падающих предметов (ROPS/FOPS) — установленная          | O       | O           |
| Подготовка для установки защиты кабины при опрокидывании и от падающих предметов (ROPS/FOPS) | O       | O           |
| Защита кабины при опрокидывании и от падающих предметов (ROPS/FOPS) — неустановленная        | O       | O           |
| Система охлаждения для работы в условиях повышенных температур                               | O       | O           |
| Диагностический дисплей  | O       | O           |
| Светодиодное освещение   | O       | O           |
| Радио, разъем 12 В, проблесковый маячок  | O       | O           |
| Стеклоочиститель на передней двери   | O       | O           |
| Телематическая система Product Link PL241  | O       | O           |

S = Стандарт, O = Опция, N/A = Опция невозможна

Производитель имеет право менять характеристики выпускаемой продукции без предварительного уведомления. Изображенные на фотографиях машины могут быть оснащены дополнительным оборудованием. За информацией о доступных опциях обратитесь к своему дилеру SEM. ©2017 Caterpillar (Цинчжоу). SEM, логотип, внешнее оформление продукции, равно как корпоративная и продуктовая идентификация, использованные в этом документе, являются торговыми марками компании Caterpillar (Цинчжоу) и не могут использоваться без разрешения. Все права защищены.

### НАИМЕНОВАНИЕ ДИЛЕРА

Адрес:  
Телефон:  
Факс:  
Email:  
Интернет-сайт:

Место для логотипа дилера

# SEM822/822LGP/822WH Бульдозеры



Изображённые на фотографиях машины могут быть оснащены дополнительным оборудованием.

**SEM822**  
**SEM822LGP**  
**SEM822WH**

## Преимущества

- Высокая производительность
- Лучшие в классе надёжность и долговечность
- Комфорт работы оператора
- Низкие эксплуатационные расходы

<http://www.semmachinery.com>



*A Caterpillar Brand*

## Основные технические характеристики

|   | SEM822  | SEM822LGP   | SEM822WH  |
|---|---|---|---|
| Эксплуатационная масса                    | 23 680 кг   | 25 400 кг   | 28 500 кг   |
| Давление на грунт                         | 70 кПа  | 39 кПа  | 44 кПа  |
| Дорожный просвет                          | 400 мм  | 400 мм  | 400 мм  |
| Макс. уклон грунта                        | 30°   | 30°   | 30°   |
| <b>Двигатель</b>                          |   |   |   |
| Модель                                    | Weichai WD12G240E26 / Cummins NT855-C280S10                                       | Weichai WD12G240E26 / Cummins NT855-C280S10                                       | Weichai WD12G240E26   |
| Полезная мощность двигателя (на маховике) | 162 кВт (220 л. с.)   | 162 кВт (220 л. с.)   | 162 кВт (220 л. с.)   |
| Номинальная мощность двигателя            | 175 кВт (237 л. с.)   | 175 кВт (237 л. с.)   | 175 кВт (237 л. с.)   |
| <b>Рабочие органы</b>                     |   |   |   |
| Тип отвала                                | SU-отвал (полусферический)  | S-отвал (прямой)  | SU-отвал для обработки отходов (полусферический)                                  |
| Ёмкость отвала                            | 6,4 м <sup>3</sup> (U-отвал — 7,5 м <sup>3</sup> )                                | 5,5 м <sup>3</sup>  | 12,7 м <sup>3</sup>   |
| Ширина отвала                             | 3720 мм (U-отвал — 4015 мм)   | 4455 мм   | 4455 мм   |
| Высота отвала                             | 1511 мм (U-отвал — 1420 мм)   | 1345 мм   | 1945 мм   |
| Макс. заглубление отвала                  | 563 мм  | 600 мм  | 600 мм  |
| Макс. подъём отвала                       | 1140 мм   | 1165 мм   | 1165 мм   |
| Тяговое усилие                            | 350 кН  | 350 кН  | 350 кН  |
| Макс. заглубление рыхлителя               | 650 мм  | N/A   | N/A   |
| Макс. подъём рыхлителя                    | 640 мм  | N/A   | N/A   |
| <b>Трансмиссия</b>                        |   |   |   |
| Тип                                       | Гидростатическая, с разделением потока мощности и электронным управлением         | Гидростатическая, с разделением потока мощности и электронным управлением         | Гидростатическая, с разделением потока мощности и электронным управлением         |
| Скорость (вперёд и назад)                 | 0–11,5 км/ч (бесступенчатое регулирование)  | 0–11,5 км/ч (бесступенчатое регулирование)  | 0–11,5 км/ч (бесступенчатое регулирование)  |
| Повороты                                  | Под нагрузкой   | Под нагрузкой   | Под нагрузкой   |
| Тормоза                                   | Многодисковые, в масляной ванне   | Многодисковые, в масляной ванне   | Многодисковые, в масляной ванне   |
| Мин. радиус поворота                      | 4225 мм (возможны развороты на месте за счёт разнонаправленного вращения гусениц) | 4300 мм (возможны развороты на месте за счёт разнонаправленного вращения гусениц) | 4540 мм (возможны развороты на месте за счёт разнонаправленного вращения гусениц) |
| <b>Ходовая часть</b>                      |   |   |   |
| Ширина гусеничных башмаков                | 560 мм  | 915 мм (самоочищающиеся)  | 915 мм (с трапециевидными отверстиями)  |
| Количество гусеничных башмаков            | 40  | 45  | 45  |
| Длина опорной части гусеницы              | 2948 мм   | 3488 мм   | 3488 мм   |
| Ширина колеи                              | 2000 мм   | 2340 мм   | 2340 мм   |
| Количество опорных катков гусеницы        | 7   | 8   | 8   |
| Количество поддерживающих катков гусеницы | 2   | 2   | 2   |
| <b>Гидравлическая система</b>             |   |   |   |
| Тип                                       | С открытым центром, с пилотным управлением  | С открытым центром, с пилотным управлением  | С открытым центром, с пилотным управлением  |
| Давление в гидроприводе рабочих органов   | 19 МПа  | 19 МПа  | 19 МПа  |
| <b>Заправочные объёмы</b>                 |   |   |   |
| Система охлаждения                        | 45 л  | 45 л  | 45 л  |
| Бак гидростатической системы              | 62 л  | 62 л  | 85 л  |
| Бак гидравлической системы                | 110 л   | 110 л   | 110 л   |
| Топливный бак                             | 460 л   | 460 л   | 460 л   |
| Бортовой редуктор (с каждой стороны)      | 35 л  | 35 л  | 35 л  |

## Дополнительное оборудование

|  | SEM822 | SEM822LGP | SEM822WH |
|--|--------|-----------|----------|
| Двигатель Cummins  | O      | O         | N/A      |
| S-отвал (прямой)   | O      | N/A       | N/A      |
| U-отвал (сферический)  | O      | N/A       | N/A      |
| SU-отвал (полусферический)   | S      | N/A       | N/A      |
| S-отвал (прямой) для LGP   | N/A    | S         | N/A      |
| S-отвал (прямой) для WH  | N/A    | N/A       | S        |
| Угольный отвал   | O      | N/A       | N/A      |
| Система холодного запуска  | O      | O         | O        |
| Масла для использования в холодных условиях  | O      | O         | O        |
| Масла для использования в сверххолодных условиях   | O      | O         | O        |
| Кондиционер и отопительная система (HVAC)  | S      | S         | S        |
| Задний рыхлитель с 3-мя зубьями  | O      | N/A       | N/A      |
| Гусеничные башмаки с одним грунтозацепом (915 мм)  | N/A    | O         | N/A      |
| Защита кабины при опрокидывании и от падающих предметов (ROPS/FOPS) — установленная          | O      | O         | O        |
| Подготовка для установки защиты кабины при опрокидывании и от падающих предметов (ROPS/FOPS) | O      | O         | O        |
| Защита кабины при опрокидывании и от падающих предметов (ROPS/FOPS) — неустановленная        | O      | O         | O        |
| Подготовка для установки заднего рыхлителя с 3-мя зубьями                                    | O      | N/A       | N/A      |
| Радио, разъем 12 В, проблесковый маячок  | O      | O         | O        |
| Кабина с кондиционером и воздушным фильтром (для работ на мусорных полигонах)                | N/A    | N/A       | S        |
| Телематическая система Product Link PL241  | O      | O         | O        |

S = Стандарт, O = Опция, N/A = Опция невозможна

Производитель имеет право менять характеристики выпускаемой продукции без предварительного уведомления. Изображенные на фотографиях машины могут быть оснащены дополнительным оборудованием. За информацией о доступных опциях обратитесь к своему дилеру SEM. ©2017 Caterpillar (Цинчжоу). SEM, логотип, внешнее оформление продукции, равно как корпоративная и продуктовая идентификация, использованные в этом документе, являются торговыми марками компании Caterpillar (Цинчжоу) и не могут использоваться без разрешения. Все права защищены.

### НАИМЕНОВАНИЕ ДИЛЕРА

Адрес:  
Телефон:  
Факс:  
Email:  
Интернет-сайт:

Место для логотипа дилера